

### Industria continúa creciendo y consolidándose

El presente reporte entrega una visión global de los hitos y hechos relevantes que, a juicio de Feller Rate, han caracterizado al sector asegurador paraguayo durante el ejercicio 2013/2014.

Al cierre anual de junio de 2014, las primas devengadas crecieron un 14%, alcanzando cerca de US\$ 400 millones, reportando una actividad aseguradora de sostenido crecimiento en los últimos años, reflejo de una dinámica propia e independiente de la volatilidad que puedan manifestar los principales rubros de la economía del país.

Las utilidades de la industria bordearon los Gs.180 mil millones, aumentando en 12% respecto a la reportada el año anterior. Con ello, el retorno sobre patrimonio alcanzó al 19%, similar al rendimiento obtenido desde 2012 a la fecha.

Los resultados operacionales continuaron aumentando, aunque con menor dinamismo que lo percibido respecto de las primas comercializadas, aportando ingresos por Gs.113.500 millones, el 56% de los resultados antes de impuesto. El año anterior habían contribuido con el 57%.

Históricamente, los resultados no operacionales del mercado asegurador de Paraguay han representado una porción significativa de sus utilidades. Ello no es ajeno al desempeño de la mayoría de los mercados aseguradores internacionales, y está vinculado fundamentalmente al retorno que puedan aportar las inversiones que respaldan la solvencia de las compañías.

Con alrededor de Gs.70 mil millones y el 35% del retorno antes de impuesto, a junio de 2014 dichos ingresos nuevamente son un soporte relevante, aumentando en 12% con relación al volumen generado el año anterior.

Una economía expuesta a volatilidad cambiaria promueve la protección mediante activos dolarizados, lo que, en escenarios de desvalorización de la moneda local, se refleja en incremento en ganancias financieras. Efectos adversos de este ciclo son la relativa concentración de las inversiones y la falta de incentivos en el mercado para desarrollar nuevas oportunidades de ahorro e inversión.

A junio de 2014, se aprecian algunas ganancias extraordinarias, que colaboraron en unos Gs.17 mil millones adicionales.

La estructura financiera del mercado va evolucionando de forma muy coherente y sólida, crecimiento que se refleja en un perfil conservador del apalancamiento, es decir, basado en una liquidez satisfactoria, recursos patrimoniales y una acotada exposición a riesgos financieros.

Las inversiones de respaldo mantienen una generación de retornos satisfactoria y se encuentran razonablemente diversificadas en entidades financieras locales. El portafolio de activos inmobiliarios de uso propio está aumentando, reflejando inversiones en oficinas de uso comercial y mejoramiento de casas matrices.

Paralelo al incremento de negocios, particularmente de seguros de automóviles, el crédito otorgado a asegurados ha aumentado de importancia, siendo un soporte relevante del ciclo de caja de la industria. Por ello, la gestión operacional requiere de un alto compromiso en la función de cobranza.

Aunque menos significativa, la cartera de créditos vencidos reporta alzas de alguna relevancia, presionando la constitución de provisiones.

En resumen, el sector continúa manifestando una satisfactoria solvencia global y conservadurismo, reflejo de elevadas exigencias regulatorias, del perfil de riesgo de las carteras relevantes, de la presencia de controladores y accionistas con experiencia aseguradora, y del carácter familiar de una porción no menor de entidades participantes.



En su conjunto, la capitalización actual permite respaldar el crecimiento proyectado de negocios en un mercado que ha continuado creciendo y expandiéndose en diferentes ámbitos del quehacer económico, de la industria, del comercio y del consumo. Los bajos niveles actuales de participación del seguro en el PGB de la nación (1%) permiten estimar que la potencialidad es elevada. No obstante, escalar a niveles de ingresos superiores requiere incorporar segmentos de mayor cobertura social. Los seguros vinculados a la protección de la etapa activa del empleo formal y pasiva de jubilaciones son ejemplos de coberturas que la actividad aseguradora puede llevar a cabo con eficiencia y competitividad.

Cada año hay renovado interés por el ingreso de nuevas aseguradoras al mercado paraguayo, ya sea por la vía de la adquisición o de la creación, lo que demuestra la potencialidad del crecimiento y expectativas favorables de consolidación de la economía. Para los actuales participantes, muchos de ellos de tamaño, participación y diversificación de negocios más bien reducidos, se convierte en un factor de presión y de reevaluación estratégica.

Contacto: Eduardo Ferretti  
eduardo.ferretti@feller-rate.cl  
(562) 757-0423

### Cartera de seguros medianamente diversificada y de desempeño técnico estable.

A través de los años, la diversificación de la cartera de seguros ha sido muy estable, apreciándose un paulatino incremento de los seguros de vida y de riesgos varios, en detrimento del rubro automóviles.

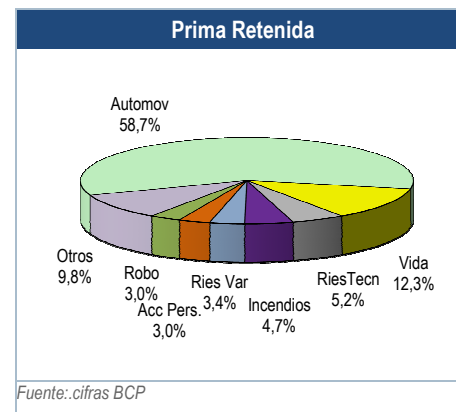
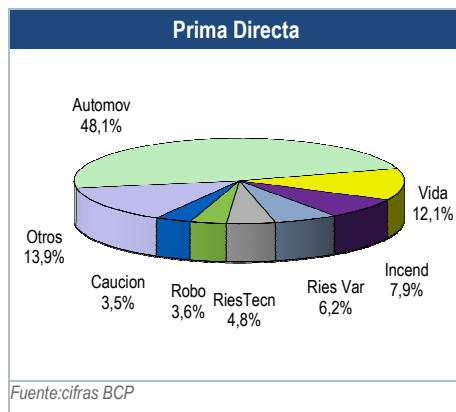
Históricamente, la siniestralidad directa promedio de todo el mercado se ha situado en torno al 46%, marcando puntas en aseguradoras muy expuestas a riesgos agropecuarios o severidad en el ramo incendio. La siniestralidad retenida está por debajo del 42% y, aunque viene manifestando alzas marginales, está lejos de alcanzar niveles de quiebre.

Los gastos de producción se han mantenido muy estables, en niveles promedio del 18% sobre primas, coherentes con el ciclo de comercialización y subordinación a agentes independientes. La necesidad de contar con oficinas regionales y expandir la cobertura geográfica presiona los costos.

La exposición a riesgos con algún sesgo catastrófico se vincula casi completamente al rubro agropecuario, en tanto que en el segmento Incendio se presentan riesgos climáticos, aunque de menor incidencia catastrófica. Por ello, la tasa de retención media de la industria es elevada, del 78% en este último año. El seguro agropecuario reporta niveles muy bajos de retención, unido a elevados niveles de siniestralidad directa, segmento en que hay desequilibrio entre primas y siniestros.

Los gastos de explotación representan el 20% de la prima ganada, índice bastante constante a través de los años, lo que refleja gastos en aumento, en línea con la evolución de los negocios. El mayor peso relativo de los negocios masivos, la transición a estructuras de gastos variables y nuevas inversiones y mejoras estarían incidiendo en este comportamiento.

Las protecciones de reaseguro de la industria paraguaya se basan en reaseguros proporcionales y excesos de pér-



didada, estos últimos bastante comunes. La presencia de reaseguradores internacionales, tanto directamente como a través de brokers, es acotada, pero se aprecia un creciente interés de algunos agentes por tomar mayor participación en los seguros de Paraguay, lo que está permitiendo ampliar participantes y reducir el riesgo de concentración.

### Análisis de la cartera

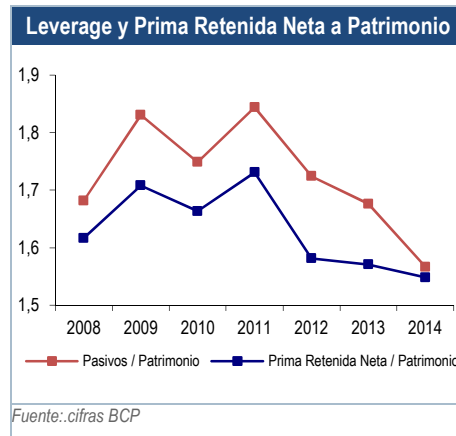
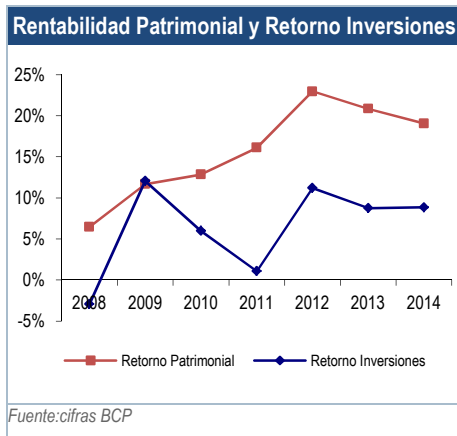
#### — AUTOMÓVILES

Los seguros para automóviles representan el 48% del portafolio total. Con un crecimiento relativamente estable, a junio de 2014 el primaje de la cartera reportó un alza del 15%, mejorando respecto del 12% logrado durante el periodo 2012/2013. Su siniestralidad directa y retenida alcanza al 55%. Presiones de costos de reparación e incremento de la frecuencia de accidentes y

robos son parte del riesgo asociado a la gestión de siniestros. Una elevada homogeneidad de la cobertura ofertada dificulta la diferenciación y potencia la competitividad, obligando a intensificar la eficiencia. Su margen operacional a primas es acotado, propio de su baja severidad y altos gastos de producción. La tasa de penetración del seguro de automóviles está aumentando, en línea con la necesidad de protección de un parque automotriz creciente y en pleno proceso de modernización.

#### — VIDA

Con el 12% de representatividad, los seguros de vida son la segunda cartera en importancia, manifestando a junio de 2014 una tasa de crecimiento de tan sólo un 12% en 12 meses, que se desmarca del 24% logrado el año anterior. Durante el segundo semestre de 2013 el primaje se mantuvo muy estable, refle-



jando cierta ralentización de la actividad crediticia del sistema financiero en general, para posteriormente recuperar dinamismo durante el primer semestre de 2014. No obstante, la bancarización puede alcanzar un cierto techo sobre el cual el crecimiento de los seguros vinculantes depende casi exclusivamente de la dinámica del crédito. Aunque creciente, la siniestralidad retenida es baja, en torno al 28%, lo que refleja conservadurismo en las tarifas, soportando elevados gastos de producción y explotación.

### — INCENDIO

La cartera de incendio es la tercera en relevancia, con el 8% de representatividad. No obstante que a junio de 2014 cerró el año con un crecimiento del 12%, durante buena parte de 2013 reportó un alto nivel de crecimiento. El desarrollo de la actividad comercial e industrial, y ciclos de renovación de las cuentas de mayor relevancia inciden en ello. La exposición a ciclos de reaseguro externo es menos significativa, dada la baja presencia de riesgos catastróficos. No obstante, en algunos años los reaseguradores han debido asumir altos costos.

A junio de 2014 la siniestralidad directa fue del 45%, y la retenida, del 33%, satisfactoria y coherente con el perfil de la cartera. Aun cuando hay reaseguros de tipo contrato proporcional, en muchos casos se recurre al exceso de pérdida operativo, estructura que, ante carteras de baja frecuencia, puede operar muy eficientemente, aunque expone a eventuales costos de reinstalación.

Combinar contratos con protecciones operativas sobre la retención suele ser común, pero requiere de una masa suficiente de negocios que permitan alentar los contratos.

Ante un mercado tan atomizado, se dificulta el logro de masas de negocios de equilibrio, lo que fomenta la búsqueda de estructuras como el exceso de pérdida o el reaseguro entre aseguradoras locales.

### — CAUCIÓN

Después de un cierre de junio de 2013 extraordinariamente dinámico, la producción de los seguros de caución de los doce meses cerrados a junio de 2014 reportó una escasa dinámica. No obstante la comercialización de seguros de atomizado perfil, esta cartera se vincula significativamente al desarrollo de proyectos de mayor envergadura, donde se requiere de apoyo relevante del reaseguro, de resguardo respecto de las obligaciones que asumen los entes adjudicados.

Durante buena parte de 2014 (los primeros meses del actual mandatario), la inversión pública y, por ende, la del sector privado, enfrentó una ralentización inicial, proceso que debiera dar paso a la realización de importantes proyectos que combinan el quehacer público con el privado. Por ello, el ingreso de reaseguradores externos participando directamente a través de adquisiciones locales da cuenta de la potencialidad y volumen del mercado global, no sólo de caución.

La siniestralidad directa y retenida es muy acotada. Ello refleja que, al menos recientemente, los perfiles más atomizados y de primas muy bajas han estado expuestos a incumplimientos.

### — AGROPECUARIO

No obstante lo relevante del rubro agropecuario en el ciclo industrial y económico de Paraguay, este segmento representa sólo el 3% de la cartera directa. Más aún, reporta una caída de ingresos a junio de 2014, después de varios ciclos bastante negativos, con siniestralidades directas bastante por sobre el 100%, costos que han sido asumidos ampliamente por el reaseguro.

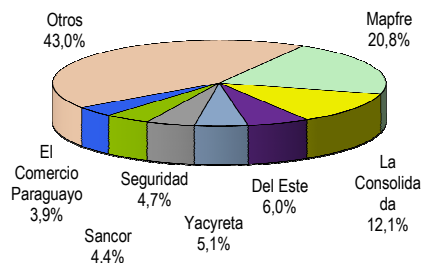
Contar con una industria aseguradora activa, competitiva y sólida es esencial para respaldar las pérdidas potenciales que enfrenta la actividad agropecuaria, asociada, por ejemplo, a episodios climáticos de creciente severidad.

Una estructura competitiva relativamente cerrada, con sólo cuatro aseguradoras, tres de ellas independientes y una cuarta de carácter cautivo, no han logrado generar un mercado creciente y suficientemente diversificado, probablemente por rigideces en la distribución y limitaciones de carácter geográfico.

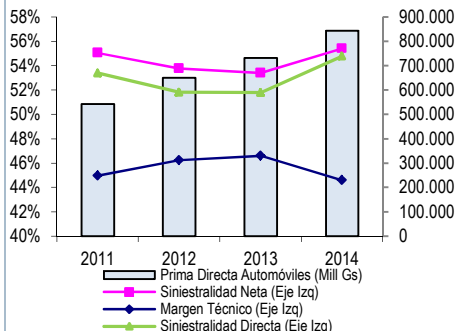
### Perspectivas

La búsqueda de consolidación, integración y eficiencia sigue marcando el ritmo de las metas estratégicas. Desarrollar alianzas, innovación y diversificación son también objetivos presentes en la agenda. De paso, modernizar el marco regulatorio y alinearlos a los estándares internacionales es también parte de las etapas modernizadoras que están enfrentando los reguladores de la región. **FR**

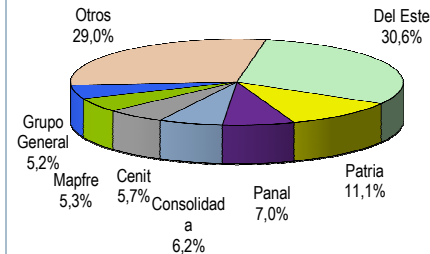
### Participación Mercado Automóviles



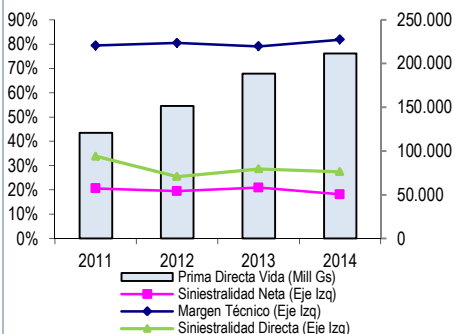
### Gráfico Técnico Automóviles



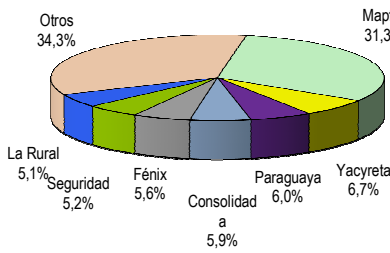
### Participación Mercado Vida



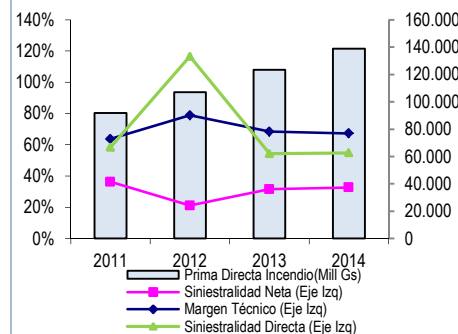
### Gráfico Técnico Vida



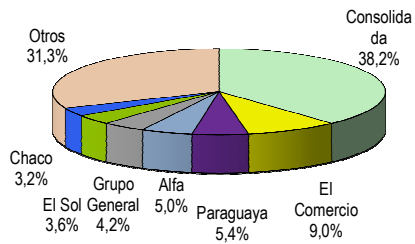
### Participación Mercado Incendio



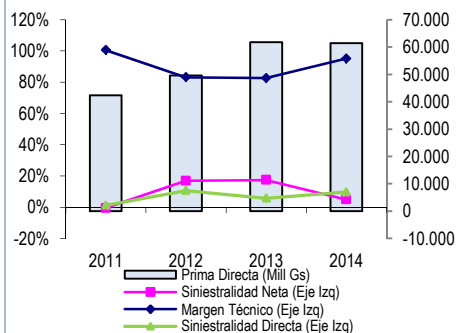
### Gráfico Técnico Incendio



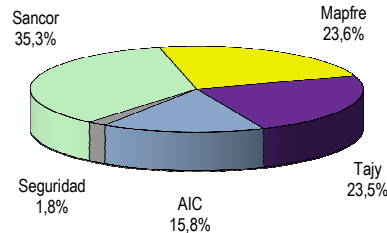
### Participación Mercado Caución



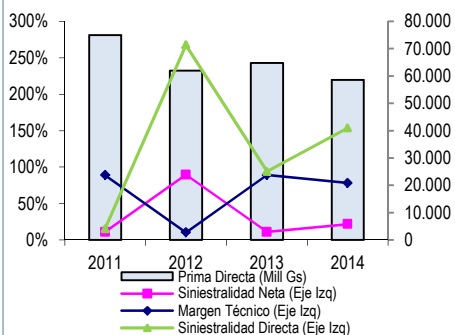
### Gráfico Técnico Caución



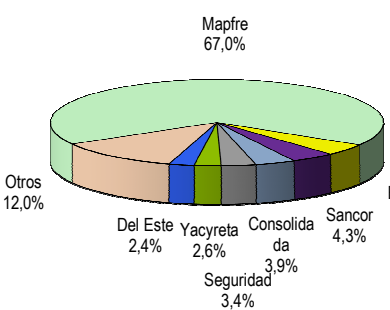
### Participación Mercado Agropecuario



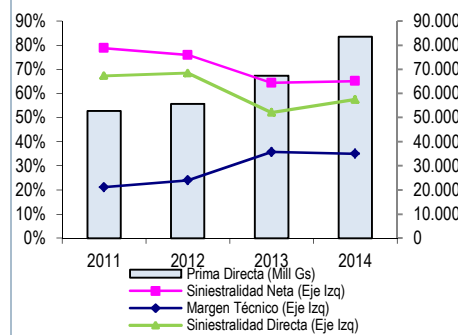
### Gráfico Técnico Agropecuario



### Participación Mercado Riesgos Técnicos



### Gráfico Técnico Transporte



Fuente Gráficos: cifras BCP

## Estado de Resultados Industria

(Gs.millones)

	2006-2007	2007-2008	2008-2009	2009-2010	2010-2011	2011-2012	2012-2013	2013-2014
<b>INGRESOS TECNICOS DE PRODUCCION</b>								
Primas Directas	500.750	620.837	778.518	893.625	1.108.996	1.317.601	1.533.021	1.754.077
Primas Reaseguros Aceptadas	8.272	9.939	10.856	12.998	18.411	20.488	22.665	23.135
Desafectación de Provisiones Técnicas por Seguros	4.704	2.841	85	267	585	325	861	1.543
<b>EGRESOS TECNICOS DE PRODUCCION</b>								
Primas Reaseguros Cedidos	98.142	133.537	174.076	212.769	267.461	309.720	346.092	388.699
Constitución Provis. Técn. de Seguros	5.411	1.181	1.233	268	454	1.190	882	2.342
<b>PRIMAS NETAS GANADAS</b>	<b>410.173</b>	<b>498.898</b>	<b>614.149</b>	<b>693.853</b>	<b>860.077</b>	<b>1.027.505</b>	<b>1.209.572</b>	<b>1.387.713</b>
<b>SINIESTROS</b>								
Siniestros	211.334	256.290	438.507	427.784	506.833	794.968	694.873	846.481
Prestaciones e Indemnizaciones Seguros de Vida	12	3	-	-	-	-	-	510
Gastos Liquidación de Siniestro, Salvataje y Recupero	4.637	3.611	5.761	5.559	5.764	7.852	10.001	10.489
Participación Recupero Reaseguros Cedidos	3.236	11	247	35	-	-	15	215
Siniestros Reaseguros Aceptados	2.265	3.078	3.339	4.032	6.021	5.210	8.031	7.805
Constitución Provis. Técn. por Siniestros	49.121	61.275	65.331	70.599	86.499	89.824	100.310	94.746
<b>RECUPERO SINIESTROS</b>								
Recupero de Siniestros	10.856	9.229	9.468	12.312	36.861	17.218	23.963	35.165
Siniestros Recuperados Reaseguros Cedidos	28.848	36.366	153.004	120.521	113.593	361.905	200.302	241.370
Participación Recupero Reaseguros Aceptados	-	251	32	90	32	188	-	34
Desafectación de Provisiones Técnicas por Siniestros	48.896	48.158	48.232	57.300	69.875	66.786	80.047	80.838
<b>SINIESTROS NETOS OCURRIDOS</b>	<b>182.005</b>	<b>230.262</b>	<b>302.448</b>	<b>317.787</b>	<b>384.755</b>	<b>451.756</b>	<b>508.918</b>	<b>602.838</b>
<b>UTILIDAD/PERDIDA TECNICA BRUTA</b>	<b>228.167</b>	<b>268.636</b>	<b>311.701</b>	<b>376.066</b>	<b>475.321</b>	<b>575.749</b>	<b>700.654</b>	<b>784.875</b>
<b>OTROS INGRESOS TECNICOS</b>								
Reintegro de Gastos de Producción	15.187	17.388	24.965	31.211	41.744	45.709	44.618	47.276
Otros Ingresos por Reaseguros Cedidos	16.968	21.947	24.587	35.144	47.332	61.605	67.517	90.340
Otros Ingresos por Reaseguros Aceptados	-	-	-	-	-	-	-	-
Desafectación de Provisiones	53.143	49.087	25.783	16.153	20.259	18.646	35.745	64.744
<b>OTROS EGRESOS DE PRODUCCION</b>								
Gastos de Producción	90.073	114.349	145.570	173.638	217.071	271.651	329.518	390.757
Gastos de Cesión de Reaseguros	20.063	21.627	26.138	25.490	29.124	32.688	44.270	47.861
Gastos de Reaseguros Aceptados	684	150	6	106	10	191	158	7
Gastos Técnicos de Explotación	142.014	145.056	171.122	201.184	230.091	271.386	311.325	350.691
Constitución de Provisiones	41.998	51.337	36.759	22.707	27.370	32.062	52.603	84.428
<b>UTILIDAD/PERDIDA TECNICA NETA</b>	<b>18.634</b>	<b>24.538</b>	<b>7.440</b>	<b>35.449</b>	<b>80.990</b>	<b>93.729</b>	<b>110.659</b>	<b>113.492</b>
Ingresos de Inversión	25.044	34.928	62.403	52.781	92.999	224.869	144.512	132.141
Gastos de Inversión	23.522	42.506	25.314	31.308	88.173	158.736	84.088	61.219
<b>UTILIDAD/PERDIDA NETA SOBRE INVERSIONES</b>	<b>1.522</b>	<b>-7.578</b>	<b>37.089</b>	<b>21.473</b>	<b>4.826</b>	<b>66.133</b>	<b>60.424</b>	<b>70.922</b>
<b>RESULTADOS EXTRAORDINARIOS NETOS</b>	<b>-7.784</b>	<b>7.613</b>	<b>5.110</b>	<b>6.820</b>	<b>6.360</b>	<b>9.964</b>	<b>10.864</b>	<b>17.143</b>
<b>UTILIDAD/PERDIDA NETA ANTES DE IMPUESTO</b>	<b>12.372</b>	<b>24.574</b>	<b>49.639</b>	<b>63.741</b>	<b>92.177</b>	<b>169.826</b>	<b>181.947</b>	<b>201.557</b>
Impuesto a la Renta	3.376	4.688	7.544	10.114	12.117	20.501	21.422	22.095
<b>UTILIDAD/PERDIDA NETA DESPUES DE IMPUESTO</b>	<b>8.996</b>	<b>19.886</b>	<b>42.094</b>	<b>53.627</b>	<b>80.059</b>	<b>149.325</b>	<b>160.525</b>	<b>179.462</b>

## Balance Industria

(Gs.millones)

	2006-2007	2007-2008	2008-2009	2009-2010	2010-2011	2011-2012	2012-2013	2013-2014
<b>TOTAL ACTIVOS</b>	673.287	824.783	1.019.729	1.146.567	1.412.990	1.771.135	2.060.431	2.351.164
Disponibilidad	86.003	95.276	131.521	154.594	180.529	212.769	262.560	297.899
Créditos Técnicos Vigentes	205.471	250.800	298.601	353.113	429.206	542.742	591.694	654.363
Créditos Técnicos Vencidos	16.334	22.268	41.570	25.750	31.515	43.035	64.549	68.783
Créditos Administrativos	15.000	12.209	27.836	19.160	23.835	22.323	29.746	36.005
Gastos Pagados por Adelantado	2.488	3.706	4.568	5.001	6.337	6.287	6.237	6.709
Bienes y Derechos Recibidos en Pago	924	1.974	1.059	2.734	2.392	2.996	5.726	5.868
Inversiones	215.356	258.407	307.435	359.765	450.797	589.987	688.614	821.297
Bienes de Uso	65.039	74.293	82.011	88.578	113.624	125.070	140.679	167.854
Activos Diferidos	66.672	105.851	125.128	137.871	174.754	225.925	270.625	292.387
<b>TOTAL PASIVOS</b>	400.434	517.246	659.501	729.438	916.163	1.120.979	1.290.561	1.419.509
Deudas Financieras	138	404	568	269	157	115	123	379
Deudas con Asegurados	2.469	4.034	32.162	7.490	13.988	56.896	15.639	11.763
Deudas por Coaseguros	13.232	14.881	19.150	25.045	18.256	22.599	28.831	34.317
Deudas por Reaseguros - Local	1.294	2.124	4.988	3.934	5.448	7.976	13.553	9.932
Deudas por Reaseguros - Exterior	37.549	42.383	66.231	70.439	91.313	87.999	136.293	144.960
Deudas con Intermediarios	31.889	40.051	46.142	51.090	62.330	75.838	86.043	98.476
Otras Deudas Técnicas	7.633	8.646	14.376	12.056	16.462	15.420	20.150	24.408
Obligaciones Administrativas	17.901	20.482	29.485	35.168	54.192	55.034	59.493	66.429
Provisiones Técnicas de Seguros	230.926	310.697	350.417	410.481	516.187	632.349	738.459	810.467
Provisiones Técnicas por Siniestros	46.037	58.996	76.404	88.843	106.711	129.846	148.588	162.411
Utilidades Diferidas	11.367	14.549	19.579	24.623	31.118	36.908	43.389	55.968
<b>TOTAL PATRIMONIO NETO</b>	272.853	307.537	360.228	417.128	496.827	650.156	769.870	931.654
Capital Social	190.341	198.612	213.759	228.718	282.049	325.812	381.659	443.214
Cuentas Pendientes de Capitalización	11.979	10.350	24.913	33.100	37.081	45.623	51.782	58.744
Reservas	80.566	98.199	91.320	99.456	97.116	105.445	116.665	180.822
Resultados Acumulados	-19.029	-19.509	-11.858	2.227	521	24.841	59.239	69.413
Resultados del Ejercicio	8.996	19.886	42.094	53.627	80.059	148.434	160.525	179.462

### Composición Carteras Prima Directa

(Jul 2013 - Jun 2014)

	Acc Pasaj.	Acc Pers.	Aerona- veg	Agrop.	Autom.	Caución	Cristal.	Incen- dios	Resp. Civil	Ries- Tecn.	Ries. Var.	Robo	Transp.	Vida	Total
AIC Seguros	0,0%	0,0%	0,0%	60,3%	1,7%	0,0%	0,0%	12,3%	0,2%	0,0%	0,0%	2,4%	21,1%	1,9%	100%
Alfa S.A de Seguros y Reaseguros	11,5%	1,6%	1,1%	0,0%	45,7%	26,2%	0,0%	2,0%	8,2%	1,4%	0,1%	1,1%	0,7%	0,4%	100%
Aseguradora Del Este S.A de Seguros y Reaseguros	0,1%	4,8%	0,3%	0,0%	26,1%	1,0%	0,1%	2,4%	1,1%	1,0%	21,8%	6,2%	1,8%	33,3%	100%
Aseguradora del Sur Seguros Generales - ASUR	0,7%	0,2%	0,1%	0,0%	84,6%	2,6%	0,2%	3,6%	2,3%	0,2%	0,4%	1,9%	3,0%	0,3%	100%
Aseguradora Paraguaya	0,0%	0,7%	4,3%	0,0%	44,6%	5,1%	0,2%	12,7%	2,9%	2,9%	5,8%	4,1%	4,4%	12,3%	100%
Aseguradora Tajy Propiedad Cooperativa de Seguros	0,0%	15,7%	0,0%	18,6%	42,6%	0,3%	0,1%	3,7%	1,3%	1,5%	2,9%	1,9%	1,3%	9,9%	100%
Aseguradora Yacyreta S.A de Seguros y Reaseguros	0,0%	1,3%	2,8%	0,0%	48,0%	1,7%	0,2%	10,4%	3,4%	2,4%	13,5%	2,5%	4,3%	9,7%	100%
Atalaya S.A de Seguros Generales	2,7%	3,0%	0,2%	0,0%	73,9%	0,5%	0,0%	7,0%	7,5%	0,0%	2,4%	0,6%	2,1%	0,0%	100%
Cenit de Seguros	0,7%	7,5%	0,0%	0,2%	45,4%	0,4%	0,4%	3,0%	2,3%	0,3%	4,9%	1,1%	0,2%	33,5%	100%
Central S.A de Seguros	1,7%	0,9%	0,8%	0,0%	65,2%	1,3%	0,2%	7,2%	5,5%	0,5%	0,0%	5,8%	10,7%	0,3%	100%
El Comercio Paraguayo de Seguros	0,5%	0,7%	0,1%	0,0%	64,6%	10,9%	0,0%	2,8%	15,7%	1,9%	0,4%	0,4%	1,8%	0,0%	100%
El Productor S.A de Seguros y Reaseguros	0,8%	0,2%	0,4%	0,0%	57,0%	0,5%	0,2%	4,0%	3,2%	1,4%	28,3%	2,7%	1,1%	0,4%	100%
El Sol Del Paraguay Compañía de Seguros y Reaseguros	1,2%	2,1%	0,1%	0,0%	37,1%	10,4%	0,2%	5,3%	5,0%	17,0%	0,6%	3,5%	3,0%	14,5%	100%
Fénix S.A de Seguros y Reaseguros	0,0%	1,2%	0,6%	0,0%	45,5%	4,2%	0,2%	23,5%	4,5%	3,9%	3,3%	5,1%	7,2%	0,8%	100%
Garantía S.A de Seguros y Reaseguros	2,0%	0,6%	1,3%	0,0%	56,5%	6,8%	0,1%	8,9%	7,8%	0,3%	0,7%	2,8%	11,8%	0,4%	100%
Grupo General de Seguros y Reaseguros	0,5%	0,8%	0,3%	0,0%	52,3%	5,1%	0,2%	5,5%	2,1%	1,1%	1,7%	3,9%	4,6%	21,8%	100%
Imperio S.A de Seguros y Reaseguros	3,0%	0,7%	0,0%	0,0%	62,2%	14,9%	0,2%	6,2%	8,8%	0,8%	0,2%	1,3%	1,6%	0,2%	100%
Intercontinental de Seguros y Reaseguros	6,6%	0,9%	0,0%	0,0%	54,2%	14,3%	0,0%	2,6%	19,2%	0,9%	0,0%	1,2%	0,1%	0,0%	100%
La Agrícola S.A de Seguros y Reaseguros	1,0%	0,6%	0,1%	0,0%	71,8%	1,3%	0,1%	5,4%	3,5%	0,3%	4,7%	7,8%	3,3%	0,1%	100%
La Consolidada S.A de Seguros	0,2%	1,3%	0,2%	0,0%	59,8%	13,8%	0,2%	4,8%	1,4%	1,9%	4,7%	1,5%	2,7%	7,7%	100%
La Independencia de Seguros	2,6%	0,0%	0,0%	0,0%	33,8%	0,0%	0,0%	2,9%	7,0%	0,1%	0,2%	0,2%	0,0%	53,0%	100%
La Meridional Paraguaya S.A de Seguros	2,6%	0,6%	0,0%	0,0%	37,4%	2,7%	0,4%	12,1%	8,7%	0,2%	15,6%	3,5%	6,3%	10,1%	100%
La Paraguaya S.A de Seguros	0,0%	2,7%	0,0%	0,0%	40,1%	4,2%	0,0%	26,3%	8,4%	0,5%	5,5%	6,4%	4,7%	1,2%	100%
La Rural S.A de Seguros	0,0%	1,0%	1,0%	0,0%	56,8%	2,8%	0,6%	20,6%	3,0%	0,6%	0,1%	5,5%	5,3%	2,6%	100%
Mapfre Paraguay Compañía de Seguros	0,0%	0,5%	0,3%	3,9%	50,0%	0,2%	0,1%	12,4%	4,4%	15,9%	1,8%	4,8%	2,5%	3,2%	100%
Panal Compañía De Seguros Generales	0,0%	0,8%	0,0%	0,0%	44,3%	0,7%	0,2%	2,7%	2,3%	1,5%	2,3%	4,3%	0,3%	40,5%	100%
Patria S.A de Seguros y Reaseguros	0,6%	1,0%	0,0%	0,0%	10,0%	4,3%	0,1%	9,8%	2,4%	1,6%	5,0%	8,3%	2,2%	54,6%	100%
Regional S.A de Seguros y Reaseguros	0,0%	1,3%	0,0%	0,0%	53,3%	2,8%	0,2%	10,0%	2,4%	1,5%	6,1%	3,5%	1,6%	17,2%	100%
Royal Seguros	0,0%	0,7%	0,0%	0,0%	78,1%	1,5%	0,1%	4,6%	8,5%	0,9%	0,0%	1,5%	4,0%	0,0%	100%
Rumbos S.A de Seguros	5,2%	0,4%	0,0%	0,0%	66,5%	1,8%	0,1%	3,2%	2,5%	0,3%	1,0%	1,6%	1,6%	15,6%	100%
Sancor Seguros del Paraguay	0,0%	1,2%	1,7%	26,1%	47,2%	0,6%	0,0%	1,8%	1,2%	4,5%	4,8%	1,4%	4,7%	4,6%	100%
Seguridad S.A Compañía de Seguros	0,0%	11,3%	0,3%	1,3%	48,8%	1,8%	0,0%	8,9%	2,4%	3,4%	2,3%	1,1%	10,1%	8,2%	100%
Seguros Chaco S.A de Seguros y Reaseguros	0,0%	2,7%	0,4%	0,0%	50,0%	13,1%	0,2%	15,3%	5,8%	0,5%	1,8%	5,9%	4,3%	0,0%	100%
Seguros Generales S. A (SEGESA)	1,7%	0,7%	0,0%	0,0%	39,2%	4,2%	0,2%	12,0%	5,5%	3,8%	26,0%	1,3%	4,3%	1,1%	100%
Universo de Seguros y Reaseguros															
<b>Industria</b>	<b>0,5%</b>	<b>2,6%</b>	<b>0,6%</b>	<b>3,3%</b>	<b>48,1%</b>	<b>3,5%</b>	<b>0,1%</b>	<b>7,9%</b>	<b>3,4%</b>	<b>4,8%</b>	<b>6,2%</b>	<b>3,6%</b>	<b>3,4%</b>	<b>12,1%</b>	<b>100,0%</b>

### Participación Mercado por Ramo Prima Directa

(Jul 2013 - Jun 2014)

	Acc Pasaj.	Acc Pers.	Aerona- veg	Agrop.	Autom.	Caución	Cristal.	Incen- dios	Resp. Civil	Ries- Tecn.	Ries. Var.	Robo	Transp.	Vida	Total
AIC Seguros	0,0%	0,0%	0,0%	15,8%	0,0%	0,0%	0,0%	1,4%	0,1%	0,0%	0,0%	0,6%	5,4%	0,1%	0,9%
Alfa S.A de Seguros y Reaseguros	16,0%	0,4%	1,2%	0,0%	0,6%	5,0%	0,1%	0,2%	1,6%	0,2%	0,0%	0,2%	0,1%	0,0%	0,7%
Aseguradora Del Este S.A de Seguros y Reaseguros	3,1%	20,9%	4,8%	0,0%	6,0%	3,2%	6,2%	3,4%	3,5%	2,4%	38,7%	19,3%	5,9%	30,6%	11,1%
Aseguradora del Sur Seguros Generales - ASUR	3,1%	0,1%	0,4%	0,0%	3,6%	1,5%	2,4%	0,9%	1,4%	0,1%	0,1%	1,1%	1,8%	0,0%	2,0%
Aseguradora Paraguaya	0,0%	1,0%	27,3%	0,0%	3,5%	5,4%	7,0%	6,0%	3,1%	2,3%	3,5%	4,3%	4,8%	3,8%	3,7%
Aseguradora Tajy Propiedad Cooperativa de Seguros	0,0%	25,8%	0,0%	23,5%	3,7%	0,4%	3,3%	2,0%	1,6%	1,3%	2,0%	2,2%	1,6%	3,5%	4,2%
Aseguradora Yacyreta S.A de Seguros y Reaseguros	0,0%	2,5%	23,9%	0,0%	5,1%	2,5%	6,8%	6,7%	5,1%	2,6%	11,2%	3,6%	6,5%	4,1%	5,2%
Atalaya S.A de Seguros Generales	3,1%	0,7%	0,2%	0,0%	0,9%	0,1%	0,1%	0,5%	1,2%	0,0%	0,2%	0,1%	0,3%	0,0%	0,6%
Cenit de Seguros	3,1%	6,0%	0,0%	0,1%	1,9%	0,3%	6,1%	0,8%	1,4%	0,1%	1,6%	0,6%	0,1%	5,7%	2,1%
Central S.A de Seguros	3,1%	0,3%	1,2%	0,0%	1,2%	0,3%	1,0%	0,8%	1,4%	0,1%	0,0%	1,4%	2,7%	0,0%	0,9%
El Comercio Paraguayo de Seguros	3,1%	0,8%	0,6%	0,0%	3,9%	9,0%	0,9%	1,0%	13,2%	1,2%	0,2%	0,3%	1,5%	0,0%	2,9%
El Productor S.A de Seguros y Reaseguros	3,1%	0,2%	1,4%	0,0%	2,3%	0,3%	2,3%	1,0%	1,8%	0,6%	8,9%	1,5%	0,6%	0,1%	2,0%
El Sol Del Paraguay Compañía de Seguros y Reaseguros	3,1%	1,0%	0,2%	0,0%	0,9%	3,6%	2,2%	0,8%	1,8%	4,4%	0,1%	1,2%	1,1%	1,5%	1,2%
Fénix S.A de Seguros y Reaseguros	0,0%	0,9%	1,7%	0,0%	1,8%	2,2%	3,0%	5,6%	2,5%	1,5%	1,0%	2,7%	4,0%	0,1%	1,9%
Garantía S.A de Seguros y Reaseguros	3,1%	0,2%	1,6%	0,0%	0,9%	1,5%	0,4%	0,8%	1,7%	0,0%	0,1%	0,6%	2,6%	0,0%	0,7%
Grupo General de Seguros y Reaseguros	3,1%	0,9%	1,6%	0,0%	3,1%	4,2%	4,5%	2,0%	1,8%	0,6%	0,8%	3,2%	3,9%	5,2%	2,9%
Imperio S.A de Seguros y Reaseguros	3,1%	0,1%	0,0%	0,0%	0,6%	2,1%	0,7%	0,4%	1,3%	0,1%	0,0%	0,2%	0,2%	0,0%	0,5%
Intercontinental de Seguros y Reaseguros	3,1%	0,1%	0,0%	0,0%	0,3%	0,9%	0,1%	0,1%	1,3%	0,0%	0,0%	0,1%	0,0%	0,0%	0,2%
La Agrícola S.A de Seguros y Reaseguros	2,8%	0,3%	0,3%	0,0%	2,1%	0,5%	0,9%	1,0%	1,5%	0,1%	1,1%	3,1%	1,4%	0,0%	1,4%
La Consolidada S.A de Seguros	3,1%	4,8%	3,9%	0,0%	12,1%	38,2%	11,7%	5,9%	3,9%	3,9%	7,3%	4,0%	7,7%	6,2%	9,7%
La Independencia de Seguros	3,1%	0,0%	0,0%	0,0%	0,4%	0,0%	0,1%	0,2%	1,2%	0,0%	0,0%	0,0%	0,0%	2,5%	0,6%
La Meridional Paraguaya S.A de Seguros	3,1%	0,1%	0,0%	0,0%	0,5%	0,4%	1,8%	0,9%	1,5%	0,0%	1,5%	0,6%	1,1%	0,5%	0,6%
La Paraguaya S.A de Seguros	0,0%	1,2%	0,0%	0,0%	1,0%	1,4%	0,0%	3,8%	2,8%	0,1%	1,0%	2,1%	1,6%	0,1%	1,2%
La Rural S.A de Seguros	0,0%	0,8%	3,2%	0,0%	2,3%	1,6%	8,3%	5,1%	1,7%	0,3%	0,0%	3,0%	3,1%	0,4%	2,0%
Mapfre Paraguay Compañía de Seguros	0,0%	3,7%	10,4%	23,5%	20,8%	1,0%	13,8%	31,3%	25,6%	67,0%	5,9%	26,9%	14,9%	5,3%	20,0%
Panal Compañía De Seguros Generales	0,0%	0,7%	0,0%	0,0%	1,9%	0,4%	3,7%	0,7%	1,4%	0,7%	0,8%	2,5%	0,2%	7,0%	2,1%
Patria S.A de Seguros y Reaseguros	3,1%	1,0%	0,0%	0,0%	0,5%	3,0%	2,3%	3,0%	1,7%	0,8%	1,9%	5,7%	1,6%	11,1%	2,4%
Regional S.A de Seguros y Reaseguros	0,0%	1,3%	0,2%	0,0%	2,8%	2,0%	4,1%	3,2%	1,8%	0,8%	2,5%	2,5%	1,2%	3,6%	2,5%
Royal Seguros	0,0%	0,1%	0,0%	0,0%	0,8%	0,2%	0,5%	0,3%	1,3%	0,1%	0,0%	0,2%	0,6%	0,0%	0,5%
Rumbos S.A de Seguros	28,8%	0,5%	0,2%	0,0%	3,7%	1,3%	1,6%	1,1%	2,0%	0,2%	0,4%	1,2%	1,3%	3,4%	2,7%
Sancor Seguros del Paraguay	0,0%	2,1%	13,2%	35,2%	4,4%	0,8%	0,0%	1,0%	1,6%	4,3%	3,5%	1,7%	6,3%	1,7%	4,5%
Seguridad S.A Compañía de Seguros	0,0%	20,4%	2,0%	1,8%	4,7%	2,4%	1,3%	5,2%	3,3%	3,4%	1,7%	1,5%	13,7%	3,2%	4,6%
Seguros Chaco S.A de Seguros y Reasegu- ros	0,0%	0,9%	0,6%	0,0%	0,9%	3,2%	1,4%	1,7%	1,5%	0,1%	0,2%	1,4%	1,1%	0,0%	0,9%
Seguros Generales S. A (SEGESA)	3,1%	0,2%	0,0%	0,0%	0,7%	1,1%	1,2%	1,3%	1,4%	0,7%	3,7%	0,3%	1,1%	0,1%	0,9%
Universo de Seguros y Reaseguros	0,0%	0,0%	0,0%	0,0%	0,0%	0,0%	0,0%	0,0%	0,0%	0,0%	0,0%	0,0%	0,0%	0,0%	0,0%
<b>Industria</b>	<b>100,0%</b>	<b>100,0%</b>	<b>100,0%</b>	<b>100,0%</b>	<b>100,0%</b>	<b>100,0%</b>	<b>100,0%</b>	<b>100,0%</b>	<b>100,0%</b>	<b>100,0%</b>	<b>100,0%</b>	<b>100,0%</b>	<b>100,0%</b>	<b>100,0%</b>	<b>100,0%</b>



### Retención por Ramo

(Jul 2013 - Jun 2014)

	Acc Pasaj.	Acc Pers.	Aerona- veg	Agrop.	Autom.	Caución	Cristal.	Incen- dios	Resp. Civil	Ries- Tecn.	Ries. Var.	Robo	Transp.	Vida	Total
AIC Seguros	0,0%	0,0%	0,0%	3,8%	0,0%	9,1%	0,0%	10,9%	3,8%	0,0%	0,0%	3,8%	4,0%	3,8%	4,7%
Alfa S.A de Seguros y Reaseguros	100,0%	100,0%	97,2%	0,0%	94,4%	93,5%	100,0%	96,1%	97,4%	89,4%	80,1%	90,5%	100,0%	100,0%	95,1%
Aseguradora Del Este S.A de Seguros y Reaseguros	100,0%	100,0%	46,8%	0,0%	99,8%	91,3%	96,5%	77,3%	72,6%	50,4%	49,0%	99,4%	96,5%	100,0%	87,2%
Aseguradora del Sur Seguros Generales - ASUR	100,0%	100,0%	97,8%	0,0%	99,7%	79,2%	100,0%	88,7%	99,2%	100,0%	100,0%	99,9%	97,8%	100,0%	98,7%
Aseguradora Paraguaya	0,0%	32,3%	26,3%	0,0%	49,6%	39,2%	39,9%	38,4%	29,1%	30,6%	28,9%	60,6%	50,8%	43,6%	43,8%
Aseguradora Tajy Propiedad Cooperativa de Seguros	0,0%	100,0%	0,0%	10,5%	100,0%	100,0%	100,0%	94,4%	99,3%	69,2%	88,9%	100,0%	89,2%	100,0%	82,2%
Aseguradora Yacyreta S.A de Seguros y Reaseguros	0,0%	60,2%	21,6%	0,0%	85,0%	36,0%	60,1%	40,1%	41,5%	56,1%	19,0%	60,9%	58,3%	42,0%	60,4%
Atalaya S.A de Seguros Generales	100,0%	98,9%	100,0%	0,0%	99,8%	95,9%	100,0%	76,9%	99,1%	100,0%	99,9%	100,0%	86,1%	0,0%	97,7%
Cenit de Seguros	100,0%	100,0%	100,0%	100,0%	100,0%	100,0%	100,0%	96,4%	99,2%	85,7%	49,6%	100,0%	100,0%	100,0%	97,4%
Central S.A de Seguros	100,0%	75,5%	93,3%	0,0%	99,8%	100,0%	100,0%	82,8%	99,2%	88,9%	100,0%	100,0%	87,0%	71,7%	96,5%
El Comercio Paraguayo de Seguros	100,0%	25,8%	26,9%	0,0%	100,0%	31,3%	27,7%	23,8%	26,9%	16,6%	27,1%	27,9%	31,0%	63,0%	74,7%
El Productor S.A de Seguros y Reaseguros	100,0%	98,1%	46,5%	0,0%	88,2%	100,0%	100,0%	83,7%	99,2%	60,8%	11,8%	95,8%	99,3%	82,9%	67,8%
El Sol Del Paraguay Compañía de Seguros y Reaseguros	100,0%	97,9%	100,0%	0,0%	99,0%	23,0%	100,0%	98,0%	99,4%	68,5%	100,0%	100,0%	100,0%	100,0%	86,3%
Fénix S.A de Seguros y Reaseguros	0,0%	46,0%	54,9%	0,0%	100,0%	85,8%	50,3%	40,0%	67,3%	42,5%	43,7%	48,2%	47,4%	84,0%	72,1%
Garantía S.A de Seguros y Reaseguros	100,0%	22,2%	35,2%	0,0%	99,7%	24,4%	18,6%	24,7%	77,8%	23,1%	20,2%	28,6%	28,4%	47,2%	73,2%
Grupo General de Seguros y Reaseguros	100,0%	99,2%	100,0%	0,0%	99,7%	98,6%	100,0%	95,0%	99,4%	100,0%	79,9%	98,5%	96,9%	87,3%	96,2%
Imperio S.A de Seguros y Reaseguros	100,0%	90,0%	0,0%	0,0%	99,8%	99,9%	100,0%	93,3%	98,6%	100,0%	100,0%	100,0%	100,0%	100,0%	99,3%
Intercontinental de Seguros y Reaseguros	100,0%	87,0%	0,0%	0,0%	95,2%	71,0%	49,0%	57,3%	94,1%	68,5%	0,0%	66,0%	54,9%	0,0%	90,1%
La Agrícola S.A de Seguros y Reaseguros	100,0%	91,6%	100,0%	0,0%	99,1%	96,8%	100,0%	93,7%	99,3%	59,0%	100,0%	37,7%	100,0%	100,0%	93,9%
La Consolidada S.A de Seguros	100,0%	60,0%	93,4%	0,0%	99,4%	51,3%	37,6%	34,5%	56,7%	29,8%	30,4%	42,9%	35,3%	72,2%	79,3%
La Independencia de Seguros	100,0%	97,3%	0,0%	0,0%	100,0%	100,0%	100,0%	94,6%	99,1%	21,6%	99,3%	74,8%	100,0%	52,3%	74,6%
La Meridional Paraguaya S.A de Seguros	100,0%	33,9%	100,0%	0,0%	100,0%	24,5%	32,8%	26,2%	83,8%	30,9%	68,0%	34,6%	29,4%	99,3%	74,9%
La Paraguaya S.A de Seguros	0,0%	99,5%	45,0%	0,0%	97,9%	92,5%	0,0%	89,4%	86,5%	98,7%	59,2%	95,4%	99,1%	65,4%	91,7%
La Rural S.A de Seguros	0,0%	97,7%	60,8%	0,0%	98,8%	93,8%	100,0%	90,2%	99,4%	97,7%	100,0%	98,9%	88,0%	13,7%	93,7%
Mapfre Paraguay Compañía de Seguros	0,0%	92,0%	-16,4%	5,8%	99,6%	74,0%	100,0%	14,8%	18,0%	98,1%	37,4%	30,0%	44,6%	57,1%	74,0%
Panal Compañía De Seguros Generales	0,0%	100,0%	100,0%	0,0%	100,0%	96,4%	100,0%	89,0%	99,0%	66,5%	38,0%	100,0%	100,0%	71,5%	86,2%
Patria S.A de Seguros y Reaseguros	100,0%	41,8%	50,0%	0,0%	96,0%	13,9%	40,3%	15,9%	76,3%	23,1%	35,3%	60,8%	25,2%	80,0%	65,9%
Regional S.A de Seguros y Reaseguros	0,0%	52,3%	100,0%	0,0%	59,5%	96,0%	100,0%	92,5%	89,5%	99,6%	81,0%	82,8%	100,0%	46,6%	66,2%
Royal Seguros	0,0%	10,1%	0,0%	0,0%	100,0%	15,6%	10,5%	17,6%	91,6%	10,3%	0,0%	10,2%	17,1%	0,0%	87,2%
Rumbos S.A de Seguros	100,0%	47,4%	27,2%	0,0%	99,6%	34,2%	33,3%	23,7%	64,6%	31,1%	15,3%	30,8%	27,8%	92,7%	89,4%
Sancor Seguros del Paraguay	0,0%	91,7%	96,4%	28,9%	99,8%	47,6%	0,0%	71,6%	95,3%	85,4%	59,2%	95,9%	84,5%	46,8%	74,4%
Seguridad S.A Compañía de Seguros	0,0%	100,0%	100,0%	27,8%	100,0%	98,7%	100,0%	19,2%	99,7%	72,1%	15,1%	100,0%	100,0%	58,0%	85,4%
Seguros Chaco S.A de Seguros y Reasegu- ros	0,0%	96,8%	75,5%	0,0%	99,6%	92,0%	100,0%	83,8%	98,4%	57,8%	40,0%	80,1%	84,2%	100,0%	92,4%
Seguros Generales S. A (SEGESA)	100,0%	71,1%	74,2%	0,0%	100,0%	76,4%	100,0%	26,9%	84,5%	7,3%	59,5%	95,7%	86,2%	95,8%	74,9%
Universo de Seguros y Reaseguros	0,0%	0,0%	0,0%	0,0%	0,0%	0,0%	0,0%	0,0%	0,0%	0,0%	0,0%	0,0%	0,0%	0,0%	0,0%
<b>Industria</b>	<b>100,0%</b>	<b>92,5%</b>	<b>41,9%</b>	<b>15,3%</b>	<b>95,7%</b>	<b>59,8%</b>	<b>79,3%</b>	<b>44,6%</b>	<b>57,8%</b>	<b>84,3%</b>	<b>42,2%</b>	<b>66,6%</b>	<b>65,6%</b>	<b>80,4%</b>	<b>78,1%</b>

## Composición Carteras Prima Retenida Neta

(Jul 2013 - Jun 2014)

	Acc Pasaj.	Acc Pers.	Aerona- veg	Agrop.	Autom.	Caución	Cristal.	Incen- dios	Resp. Civil	Ries- Tecn.	Ries. Var.	Robo	Transp.	Vida	Total
AIC Seguros	0,0%	0,0%	0,0%	49,4%	0,0%	0,0%	0,0%	28,7%	0,2%	0,0%	0,0%	2,0%	18,0%	1,6%	100,0%
Alfa S.A de Seguros y Reaseguros	12,0%	1,7%	1,1%	0,0%	45,5%	25,6%	0,0%	2,1%	8,4%	1,3%	0,1%	1,1%	0,7%	0,4%	100,0%
Aseguradora Del Este S.A de Seguros y Reaseguros	0,2%	5,5%	0,1%	0,0%	30,3%	1,0%	0,1%	2,4%	0,9%	0,7%	12,1%	6,9%	2,0%	37,8%	100,0%
Aseguradora del Sur Seguros Generales - ASUR	0,7%	0,2%	0,1%	0,0%	84,9%	2,1%	0,2%	3,7%	2,3%	0,2%	0,4%	1,9%	2,9%	0,4%	100,0%
Aseguradora Paraguaya	0,0%	0,7%	2,6%	0,0%	49,9%	4,6%	0,2%	11,5%	1,9%	2,0%	3,9%	5,7%	5,0%	12,1%	100,0%
Aseguradora Tajy Propiedad Cooperativa de Seguros	0,0%	19,1%	0,0%	2,4%	51,8%	0,4%	0,1%	4,5%	1,6%	1,3%	3,1%	2,3%	1,5%	12,1%	100,0%
Aseguradora Yacyreta S.A de Seguros y Reaseguros	0,0%	1,3%	1,0%	0,0%	67,6%	1,0%	0,2%	6,9%	2,3%	2,2%	4,3%	2,5%	4,1%	6,7%	100,0%
Atalaya S.A de Seguros Generales	2,7%	3,1%	0,2%	0,0%	74,9%	0,6%	0,0%	6,0%	7,5%	0,0%	2,4%	0,6%	2,0%	0,0%	100,0%
Cenit de Seguros	0,7%	7,6%	0,0%	0,2%	46,3%	0,5%	0,4%	3,6%	2,3%	0,3%	2,5%	1,1%	0,2%	34,2%	100,0%
Central S.A de Seguros	1,7%	0,7%	0,8%	0,0%	65,8%	1,5%	0,2%	7,8%	5,5%	0,4%	0,1%	5,9%	9,3%	0,4%	100,0%
El Comercio Paraguayo de Seguros	0,7%	0,3%	0,0%	0,0%	86,3%	4,6%	0,0%	0,9%	5,6%	0,4%	0,2%	0,2%	0,8%	0,0%	100,0%
El Productor S.A de Seguros y Reaseguros	1,0%	0,7%	0,3%	0,0%	73,3%	0,6%	0,3%	6,3%	4,5%	1,7%	4,6%	3,9%	1,5%	1,4%	100,0%
El Sol Del Paraguay Compañía de Seguros y Reaseguros	1,4%	2,4%	0,3%	0,0%	42,0%	2,7%	0,3%	7,2%	5,8%	13,2%	0,7%	4,1%	3,5%	16,5%	100,0%
Fénix S.A de Seguros y Reaseguros	0,0%	0,8%	0,4%	0,0%	62,7%	5,4%	0,1%	13,1%	4,2%	2,3%	2,0%	3,4%	4,7%	0,9%	100,0%
Garantía S.A de Seguros y Reaseguros	2,7%	0,2%	0,6%	0,0%	76,7%	2,3%	0,0%	3,1%	8,2%	0,1%	0,2%	1,1%	4,5%	0,3%	100,0%
Grupo General de Seguros y Reaseguros	0,5%	1,0%	0,5%	0,0%	53,6%	5,2%	0,2%	6,4%	2,2%	1,6%	1,7%	4,0%	4,6%	18,6%	100,0%
Imperio S.A de Seguros y Reaseguros	2,9%	0,6%	0,0%	0,0%	60,9%	17,1%	0,2%	5,8%	8,5%	0,8%	0,2%	1,3%	1,6%	0,2%	100,0%
Intercontinental de Seguros y Reaseguros	7,2%	1,1%	0,0%	0,0%	57,2%	11,3%	0,0%	1,6%	19,9%	0,7%	0,0%	0,9%	0,1%	0,0%	100,0%
La Agrícola S.A de Seguros y Reaseguros	1,0%	0,6%	0,2%	0,0%	74,9%	1,3%	0,1%	6,3%	3,7%	0,2%	5,0%	3,1%	3,4%	0,3%	100,0%
La Consolidada S.A de Seguros	0,2%	0,9%	0,3%	0,0%	75,2%	8,9%	0,1%	2,1%	1,0%	0,7%	1,8%	0,8%	1,2%	6,8%	100,0%
La Independencia de Seguros	3,4%	0,1%	0,0%	0,0%	45,9%	0,1%	0,0%	3,7%	9,3%	0,0%	0,3%	0,2%	0,1%	37,0%	100,0%
La Meridional Paraguaya S.A de Seguros	3,4%	0,3%	0,1%	0,0%	50,0%	0,9%	0,2%	4,3%	9,6%	0,1%	14,0%	1,6%	2,5%	13,1%	100,0%
La Paraguaya S.A de Seguros	0,0%	2,8%	0,0%	0,0%	40,5%	4,0%	0,0%	27,7%	7,4%	1,1%	3,7%	6,6%	5,3%	0,8%	100,0%
La Rural S.A de Seguros	0,0%	1,1%	0,6%	0,0%	59,5%	2,8%	0,6%	20,2%	3,3%	0,7%	0,2%	5,8%	4,9%	0,4%	100,0%
Mapfre Paraguay Compañía de Seguros	0,0%	0,6%	-0,1%	0,3%	67,3%	0,2%	0,1%	2,5%	1,1%	21,1%	0,9%	1,9%	1,5%	2,5%	100,0%
Panal Compañía De Seguros Generales	0,0%	1,0%	0,0%	0,0%	50,7%	0,9%	0,3%	3,7%	2,7%	1,2%	1,0%	5,1%	0,3%	33,1%	100,0%
Patria S.A de Seguros y Reaseguros	0,9%	0,7%	0,0%	0,0%	14,7%	0,9%	0,1%	2,4%	3,0%	0,6%	2,7%	7,6%	0,9%	65,7%	100,0%
Regional S.A de Seguros y Reaseguros	0,0%	1,0%	0,1%	0,0%	47,2%	4,8%	0,3%	14,9%	3,3%	2,4%	7,4%	4,4%	2,5%	11,8%	100,0%
Royal Seguros	0,0%	0,1%	0,0%	0,0%	88,6%	0,3%	0,0%	1,0%	8,9%	0,1%	0,0%	0,2%	0,8%	0,0%	100,0%
Rumbos S.A de Seguros	5,7%	0,3%	0,0%	0,0%	72,9%	0,7%	0,0%	1,0%	1,8%	0,3%	0,2%	0,6%	0,5%	16,0%	100,0%
Sancor Seguros del Paraguay	0,0%	1,4%	2,3%	10,1%	63,4%	0,4%	0,0%	1,7%	1,5%	5,2%	3,8%	1,8%	5,4%	2,9%	100,0%
Seguridad S.A Compañía de Seguros	0,0%	13,4%	0,3%	0,4%	57,5%	2,1%	0,0%	1,9%	2,9%	2,9%	0,4%	1,4%	11,9%	4,9%	100,0%
Seguros Chaco S.A de Seguros y Reasegu- ros	0,0%	2,7%	0,5%	0,0%	51,2%	12,9%	0,3%	16,2%	6,1%	0,3%	0,8%	5,1%	4,0%	0,0%	100,0%
Seguros Generales S. A (SEGESA)	2,2%	0,7%	0,0%	0,0%	52,6%	4,4%	0,2%	4,2%	6,5%	0,4%	20,4%	1,7%	4,7%	2,1%	100,0%
Universo de Seguros y Reaseguros															
<b>Industria</b>	<b>0,6%</b>	<b>3,0%</b>	<b>0,3%</b>	<b>0,6%</b>	<b>58,7%</b>	<b>2,7%</b>	<b>0,1%</b>	<b>4,7%</b>	<b>2,5%</b>	<b>5,2%</b>	<b>3,4%</b>	<b>3,0%</b>	<b>2,8%</b>	<b>12,3%</b>	<b>100,0%</b>

### Participación Mercado por Ramo Prima Retenida Neta

(Jul 2013 - Jun 2014)

	Acc Pasaj.	Acc Pers.	Aerona- veg	Agrop.	Autom.	Caución	Cristal.	Incen- dios	Resp. Civil	Ries- Tecn.	Ries. Var.	Robo	Transp.	Vida	Total
AIC Seguros	0,0%	0,0%	0,0%	4,0%	0,0%	0,0%	0,0%	0,3%	0,0%	0,0%	0,0%	0,0%	0,3%	0,0%	0,1%
Alfa S.A de Seguros y Reaseguros	16,0%	0,5%	2,8%	0,0%	0,6%	7,7%	0,2%	0,4%	2,7%	0,2%	0,0%	0,3%	0,2%	0,0%	0,8%
Aseguradora Del Este S.A de Seguros y Reaseguros	3,1%	22,5%	5,4%	0,0%	6,4%	4,8%	8,5%	6,4%	4,5%	1,7%	44,7%	28,6%	8,6%	38,4%	12,5%
Aseguradora del Sur Seguros Generales - ASUR	3,1%	0,1%	1,0%	0,0%	3,7%	2,0%	2,9%	2,0%	2,3%	0,1%	0,3%	1,6%	2,6%	0,1%	2,6%
Aseguradora Paraguaya	0,0%	0,5%	16,9%	0,0%	1,8%	3,6%	3,4%	5,2%	1,6%	0,8%	2,4%	4,0%	3,7%	2,1%	2,1%
Aseguradora Tajy Propiedad Cooperativa de Seguros	0,0%	27,4%	0,0%	16,2%	3,9%	0,6%	4,1%	4,2%	2,7%	1,1%	4,1%	3,3%	2,2%	4,3%	4,4%
Aseguradora Yacyreta S.A de Seguros y Reaseguros	0,0%	1,6%	12,0%	0,0%	4,5%	1,4%	5,0%	5,8%	3,6%	1,7%	5,0%	3,3%	5,7%	2,2%	3,9%
Atalaya S.A de Seguros Generales	3,1%	0,7%	0,4%	0,0%	0,9%	0,2%	0,1%	0,9%	2,1%	0,0%	0,5%	0,1%	0,5%	0,0%	0,7%
Cenit de Seguros	3,1%	6,4%	0,1%	0,9%	2,0%	0,4%	7,5%	2,0%	2,3%	0,1%	1,9%	0,9%	0,2%	7,1%	2,5%
Central S.A de Seguros	3,1%	0,3%	2,6%	0,0%	1,2%	0,6%	1,2%	1,8%	2,4%	0,1%	0,0%	2,1%	3,6%	0,0%	1,1%
El Comercio Paraguayo de Seguros	3,1%	0,2%	0,4%	0,0%	4,0%	4,6%	0,3%	0,5%	6,1%	0,2%	0,1%	0,1%	0,7%	0,0%	2,7%
El Productor S.A de Seguros y Reaseguros	3,1%	0,4%	1,7%	0,0%	2,3%	0,4%	3,3%	2,4%	3,2%	0,6%	2,5%	2,3%	0,9%	0,2%	1,8%
El Sol Del Paraguay Compañía de Seguros y Reaseguros	3,1%	1,1%	1,1%	0,0%	1,0%	1,4%	2,7%	2,1%	3,2%	3,5%	0,3%	1,9%	1,7%	1,8%	1,4%
Fénix S.A de Seguros y Reaseguros	0,0%	0,4%	2,3%	0,0%	1,8%	3,4%	1,9%	4,8%	2,9%	0,8%	1,0%	1,9%	2,8%	0,1%	1,7%
Garantía S.A de Seguros y Reaseguros	3,1%	0,0%	1,3%	0,0%	0,9%	0,6%	0,1%	0,5%	2,3%	0,0%	0,0%	0,2%	1,1%	0,0%	0,7%
Grupo General de Seguros y Reaseguros	3,1%	1,2%	5,6%	0,0%	3,4%	7,1%	6,8%	5,1%	3,2%	1,1%	1,9%	4,9%	6,1%	5,6%	3,7%
Imperio S.A de Seguros y Reaseguros	3,1%	0,1%	0,0%	0,0%	0,7%	4,1%	0,9%	0,8%	2,2%	0,1%	0,0%	0,3%	0,4%	0,0%	0,7%
Intercontinental de Seguros y Reaseguros	3,1%	0,1%	0,0%	0,0%	0,3%	1,1%	0,0%	0,1%	2,1%	0,0%	0,0%	0,1%	0,0%	0,0%	0,3%
La Agrícola S.A de Seguros y Reaseguros	2,8%	0,3%	0,8%	0,0%	2,2%	0,8%	1,1%	2,3%	2,5%	0,1%	2,5%	1,7%	2,0%	0,0%	1,7%
La Consolidada S.A de Seguros	3,1%	3,0%	8,4%	0,0%	12,5%	32,1%	5,4%	4,4%	3,8%	1,4%	5,2%	2,5%	4,1%	5,4%	9,8%
La Independencia de Seguros	3,1%	0,0%	0,0%	0,0%	0,4%	0,0%	0,2%	0,4%	2,0%	0,0%	0,0%	0,0%	0,0%	1,7%	0,5%
La Meridional Paraguaya S.A de Seguros	3,1%	0,0%	0,1%	0,0%	0,5%	0,2%	0,7%	0,5%	2,1%	0,0%	2,3%	0,3%	0,5%	0,6%	0,6%
La Paraguaya S.A de Seguros	0,0%	1,3%	0,0%	0,0%	1,0%	2,1%	0,0%	8,5%	4,2%	0,3%	1,6%	3,1%	2,7%	0,1%	1,4%
La Rural S.A de Seguros	0,0%	0,8%	4,5%	0,0%	2,4%	2,4%	10,2%	10,2%	3,0%	0,3%	0,1%	4,5%	4,1%	0,1%	2,4%
Mapfre Paraguay Compañía de Seguros	0,0%	3,6%	-4,0%	9,0%	21,5%	1,3%	16,9%	9,9%	7,9%	76,6%	5,2%	12,0%	10,1%	3,7%	18,7%
Panal Compañía De Seguros Generales	0,0%	0,7%	0,0%	0,0%	2,0%	0,8%	4,5%	1,8%	2,4%	0,5%	0,7%	3,9%	0,2%	6,2%	2,3%
Patria S.A de Seguros y Reaseguros	3,1%	0,4%	0,0%	0,0%	0,5%	0,7%	1,1%	1,1%	2,4%	0,2%	1,6%	5,1%	0,6%	11,0%	2,1%
Regional S.A de Seguros y Reaseguros	0,0%	0,7%	0,4%	0,0%	1,7%	3,8%	5,1%	6,9%	2,8%	1,0%	4,8%	3,1%	1,9%	2,1%	2,2%
Royal Seguros	0,0%	0,0%	0,0%	0,0%	0,9%	0,1%	0,1%	0,1%	2,0%	0,0%	0,0%	0,0%	0,2%	0,0%	0,6%
Rumbos S.A de Seguros	28,8%	0,3%	0,2%	0,0%	3,9%	0,8%	0,8%	0,7%	2,3%	0,2%	0,2%	0,6%	0,6%	4,1%	3,1%
Sancor Seguros del Paraguay	0,0%	2,0%	29,5%	66,6%	4,6%	0,6%	0,0%	1,6%	2,6%	4,2%	4,8%	2,5%	8,0%	1,0%	4,2%
Seguridad S.A Compañía de Seguros	0,0%	22,0%	4,7%	3,3%	4,9%	3,9%	1,6%	2,0%	5,7%	2,8%	0,6%	2,2%	20,7%	2,0%	5,0%
Seguros Chaco S.A de Seguros y Reasegu- ros	0,0%	0,9%	1,5%	0,0%	0,9%	5,1%	2,0%	3,7%	2,6%	0,1%	0,3%	1,8%	1,5%	0,0%	1,1%
Seguros Generales S. A (SEGESA)	3,1%	0,2%	0,1%	0,0%	0,8%	1,4%	1,5%	0,8%	2,2%	0,1%	5,3%	0,5%	1,4%	0,1%	0,9%
Universo de Seguros y Reaseguros	0,0%	0,0%	0,0%	0,0%	0,0%	0,0%	0,0%	0,0%	0,0%	0,0%	0,0%	0,0%	0,0%	0,0%	0,0%
<b>Industria</b>	<b>100,0%</b>	<b>100,0%</b>	<b>100,0%</b>	<b>100,0%</b>	<b>100,0%</b>	<b>100,0%</b>	<b>100,0%</b>	<b>100,0%</b>	<b>100,0%</b>	<b>100,0%</b>	<b>100,0%</b>	<b>100,0%</b>	<b>100,0%</b>	<b>100,0%</b>	<b>100,0%</b>

## Siniestralidad Neta

(Jul 2013 - Jun 2014)

	Acc Pasaj.	Acc Pers.	Aerona- veg	Agrop.	Autom.	Caución	Cristal.	Incen- dios	Resp. Civil	Ries- Tecn.	Ries. Var.	Robo	Transp.	Vida	Total
AIC Seguros	0,0%	0,0%	0,0%	0,0%	0,3%	0,0%	0,0%	-47,9%	0,0%	0,0%	0,0%	0,0%	0,0%	0,0%	-13,8%
Alfa S.A de Seguros y Reaseguros	11,4%	0,0%	0,0%	0,0%	52,9%	9,3%	16,8%	37,7%	9,6%	0,0%	34,0%	2,9%	0,0%	21,0%	29,5%
Aseguradora Del Este S.A de Seguros y Reaseguros	20,6%	11,9%	-3,4%	0,0%	56,4%	0,0%	24,1%	27,3%	-1,9%	59,3%	8,8%	47,2%	28,4%	12,5%	28,5%
Aseguradora del Sur Seguros Generales - ASUR	20,6%	-0,9%	0,0%	0,0%	51,7%	-14,5%	11,0%	13,7%	13,8%	74,2%	54,1%	3,0%	26,6%	79,0%	46,1%
Aseguradora Paraguaya	0,0%	-7,5%	-15,3%	0,0%	59,3%	51,6%	6,9%	32,3%	3,7%	7,1%	42,5%	9,9%	14,9%	17,9%	40,6%
Aseguradora Tajy Propiedad Cooperativa de Seguros	0,0%	13,9%	0,0%	32,9%	57,5%	0,0%	23,2%	42,2%	9,8%	62,0%	20,5%	15,8%	26,1%	37,7%	42,0%
Aseguradora Yacyreta S.A de Seguros y Reaseguros	0,0%	20,4%	55,3%	0,0%	62,2%	0,0%	13,6%	46,1%	10,8%	10,2%	53,9%	83,0%	15,3%	32,6%	53,7%
Atalaya S.A de Seguros Generales	20,6%	-264,4%	0,0%	0,0%	41,3%	0,0%	142,2%	1,9%	12,5%	0,0%	10,2%	-0,2%	0,0%	0,0%	24,8%
Cenit de Seguros	20,6%	6,2%	0,0%	18,3%	67,8%	0,0%	18,1%	37,6%	10,6%	24,2%	10,7%	24,5%	1,1%	28,0%	43,9%
Central S.A de Seguros	20,6%	-1,9%	0,0%	0,0%	56,1%	-1,8%	53,6%	12,9%	10,9%	41,2%	0,0%	11,1%	2,4%	240,7%	40,9%
El Comercio Paraguayo de Seguros	20,6%	0,1%	543,5%	0,0%	56,4%	-53,1%	5,7%	30,9%	33,8%	19,9%	23,0%	19,2%	1,1%	0,0%	48,9%
El Productor S.A de Seguros y Reaseguros	20,5%	9,1%	33,7%	0,0%	38,8%	0,0%	12,9%	41,4%	-0,4%	5,0%	3,3%	-4,3%	103,9%	47,2%	33,8%
El Sol Del Paraguay Compañía de Seguros y Reaseguros	23,7%	-14,5%	203,6%	0,0%	65,6%	26,8%	3,9%	33,2%	12,8%	17,0%	19,0%	192,8%	77,1%	37,7%	51,2%
Fénix S.A de Seguros y Reaseguros	0,0%	18,1%	1,7%	0,0%	55,8%	-2,2%	61,5%	66,7%	12,9%	21,3%	13,4%	26,5%	21,6%	233,1%	49,2%
Garantía S.A de Seguros y Reaseguros	20,6%	3,4%	0,0%	0,0%	49,6%	0,0%	21,0%	3,2%	10,6%	12,0%	30,5%	28,8%	18,2%	0,0%	40,6%
Grupo General de Seguros y Reaseguros	20,6%	3,9%	0,0%	0,0%	55,6%	11,6%	12,9%	25,1%	8,7%	15,4%	33,1%	12,7%	16,2%	21,9%	38,5%
Imperio S.A de Seguros y Reaseguros	20,6%	1,8%	0,0%	0,0%	49,0%	79,2%	7,6%	25,7%	11,8%	8,3%	3,7%	0,0%	-31,5%	0,0%	46,1%
Intercontinental de Seguros y Reaseguros	20,6%	7,2%	0,0%	0,0%	33,3%	49,1%	132,3%	10,4%	15,7%	1,9%	0,0%	4,2%	-0,8%	0,0%	29,5%
La Agrícola S.A de Seguros y Reaseguros	13,2%	40,9%	0,0%	0,0%	62,9%	0,3%	23,5%	35,9%	18,1%	92,3%	18,6%	6,3%	26,5%	298,2%	53,5%
La Consolidada S.A de Seguros	20,6%	11,7%	0,0%	0,0%	53,7%	-1,6%	-20,4%	21,9%	11,0%	10,5%	3,9%	12,3%	42,1%	28,0%	43,6%
La Independencia de Seguros	20,6%	0,0%	0,0%	0,0%	52,1%	0,0%	0,0%	17,7%	12,8%	0,0%	103,4%	45,6%	0,0%	17,5%	33,3%
La Meridional Paraguaya S.A de Seguros	20,6%	0,0%	0,0%	0,0%	50,5%	0,0%	32,0%	0,9%	12,1%	156,8%	0,7%	0,2%	0,1%	6,8%	28,4%
La Paraguaya S.A de Seguros	0,0%	2,9%	0,0%	0,0%	51,7%	0,0%	0,0%	16,9%	15,0%	20,7%	40,1%	48,2%	42,9%	25,6%	34,2%
La Rural S.A de Seguros	0,0%	20,7%	0,0%	0,0%	41,8%	-3,9%	13,0%	6,5%	18,4%	27,2%	13,9%	51,9%	18,9%	97,5%	31,5%
Mapfre Paraguay Compañía de Seguros	0,0%	22,0%	-400,3%	35,1%	56,5%	113,6%	19,4%	75,2%	7,1%	76,5%	70,4%	35,4%	23,4%	10,3%	58,8%
Panal Compañía De Seguros Generales	0,0%	-0,1%	0,0%	0,0%	48,1%	-1,2%	15,4%	11,3%	21,9%	38,9%	9,9%	67,4%	44,8%	9,4%	32,7%
Patria S.A de Seguros y Reaseguros	20,6%	2,1%	0,0%	0,0%	34,2%	0,0%	29,3%	30,0%	12,3%	5,0%	46,4%	37,7%	40,1%	10,8%	17,9%
Regional S.A de Seguros y Reaseguros	0,0%	5,2%	601,7%	0,0%	56,8%	6,7%	29,1%	44,2%	15,9%	29,4%	39,4%	68,8%	58,3%	41,4%	47,7%
Royal Seguros	0,0%	14,6%	0,0%	0,0%	77,5%	0,0%	37,4%	15,5%	12,7%	9,1%	0,0%	0,0%	46,9%	0,0%	70,4%
Rumbos S.A de Seguros	36,9%	0,5%	-2,2%	0,0%	39,3%	-124,7%	3,6%	-27,3%	14,0%	-22,2%	166,9%	131,5%	13,4%	16,1%	33,5%
Sancor Seguros del Paraguay	0,0%	6,1%	22,2%	10,1%	74,1%	29,4%	0,0%	3,0%	5,2%	0,3%	25,9%	0,3%	45,4%	30,1%	53,2%
Seguridad S.A Compañía de Seguros	0,0%	0,0%	21,1%	201,2%	55,5%	2,9%	28,8%	28,4%	4,6%	87,2%	134,6%	32,7%	13,9%	7,4%	39,1%
Seguros Chaco S.A de Seguros y Reasegu- ros	0,0%	0,8%	0,0%	0,0%	50,9%	-4,7%	19,5%	40,8%	20,4%	50,4%	2,6%	19,7%	18,0%	0,0%	35,3%
Seguros Generales S. A (SEGESA)	20,6%	206,5%	0,0%	0,0%	46,8%	0,1%	24,6%	6,8%	11,6%	3,9%	84,0%	9,1%	7,1%	13,5%	45,4%
Universo de Seguros y Reaseguros	0,0%	0,0%	0,0%	0,0%	0,0%	0,0%	0,0%	0,0%	0,0%	0,0%	0,0%	0,0%	0,0%	0,0%	0,0%
<b>Industria</b>	<b>23,7%</b>	<b>7,4%</b>	<b>34,7%</b>	<b>21,9%</b>	<b>55,4%</b>	<b>4,9%</b>	<b>17,0%</b>	<b>32,7%</b>	<b>12,1%</b>	<b>65,0%</b>	<b>24,3%</b>	<b>39,5%</b>	<b>24,2%</b>	<b>18,2%</b>	<b>43,4%</b>

### Siniestralidad Directa

(Jul 2013 - Jun 2014)

	Acc Pasaj.	Acc Pers.	Aerona- veg	Agrop.	Autom.	Caución	Cristal.	Incen- dios	Resp. Civil	Ries- Tecn.	Ries. Var.	Robo	Transp.	Vida	Total
AIC Seguros	0,0%	0,0%	0,0%	9,1%	109,3%	0,0%	0,0%	9,7%	43,3%	0,0%	0,0%	1878,7%	29,4%	0,0%	60,5%
Alfa S.A de Seguros y Reaseguros	7,6%	0,0%	0,0%	0,0%	44,9%	0,0%	16,8%	400,2%	8,3%	0,0%	27,0%	2,9%	0,0%	21,0%	30,5%
Aseguradora Del Este S.A de Seguros y Reaseguros	20,4%	10,9%	7,7%	0,0%	55,7%	0,0%	20,4%	19,8%	5,9%	36,9%	5,2%	47,8%	21,3%	12,3%	24,8%
Aseguradora del Sur Seguros Generales - ASUR	20,4%	0,0%	0,0%	0,0%	53,7%	9,7%	22,1%	14,5%	12,1%	49,9%	25,6%	21,8%	33,1%	79,0%	48,3%
Aseguradora Paraguaya	0,0%	11,4%	17,5%	0,0%	54,5%	39,5%	10,0%	95,2%	4,3%	7,5%	174,6%	18,0%	16,3%	80,9%	61,4%
Aseguradora Tajy Propiedad Cooperativa de Seguros	0,0%	13,9%	0,0%	177,9%	58,6%	0,0%	22,9%	27,9%	8,7%	39,8%	21,6%	24,0%	35,0%	41,5%	67,7%
Aseguradora Yacyreta S.A de Seguros y Reaseguros	0,0%	9,9%	10,4%	0,0%	59,1%	0,0%	16,1%	22,0%	10,4%	7,2%	72,6%	92,2%	11,9%	71,8%	51,2%
Atalaya S.A de Seguros Generales	20,4%	10,2%	0,0%	0,0%	34,0%	0,0%	142,2%	0,1%	11,0%	0,0%	18,2%	0,0%	0,0%	0,0%	27,0%
Cenit de Seguros	20,4%	6,1%	0,0%	18,2%	65,6%	0,0%	16,4%	49,4%	9,9%	20,7%	5,2%	29,8%	0,0%	30,0%	43,0%
Central S.A de Seguros	20,4%	0,0%	0,0%	0,0%	55,3%	-3,6%	47,4%	19,8%	10,8%	45,7%	0,0%	9,9%	2,8%	115,6%	39,6%
El Comercio Paraguayo de Seguros	20,4%	3,1%	46,1%	0,0%	59,4%	20,7%	11,2%	39,5%	40,5%	13,7%	37,8%	25,6%	3,9%	0,0%	48,8%
El Productor S.A de Seguros y Reaseguros	20,1%	3,4%	71,0%	0,0%	36,2%	0,0%	12,3%	3,8%	9,0%	7,0%	2,8%	14,7%	102,3%	73,2%	24,5%
El Sol Del Paraguay Compañía de Seguros y Reaseguros	23,3%	1,0%	28,0%	0,0%	79,9%	11,2%	16,2%	55,3%	20,4%	6,8%	39,7%	170,0%	108,6%	41,2%	51,9%
Fénix S.A de Seguros y Reaseguros	0,0%	3,7%	1,8%	0,0%	56,3%	0,1%	55,3%	25,4%	10,3%	11,7%	15,7%	19,6%	14,6%	273,1%	37,2%
Garantía S.A de Seguros y Reaseguros	20,4%	1,3%	0,0%	0,0%	52,1%	0,0%	18,4%	4,6%	10,1%	8,0%	35,9%	41,0%	25,4%	0,0%	35,4%
Grupo General de Seguros y Reaseguros	20,4%	2,9%	0,0%	0,0%	58,6%	25,9%	11,7%	55,1%	8,2%	16,2%	45,7%	13,7%	17,1%	19,7%	42,1%
Imperio S.A de Seguros y Reaseguros	20,4%	1,2%	0,0%	0,0%	37,3%	33,2%	7,4%	6,2%	10,3%	8,3%	0,0%	0,0%	0,0%	0,0%	30,2%
Intercontinental de Seguros y Reaseguros	20,4%	6,3%	0,0%	0,0%	32,3%	0,0%	0,0%	5,5%	13,3%	0,4%	0,0%	0,8%	0,0%	0,0%	21,6%
La Agrícola S.A de Seguros y Reaseguros	13,0%	4,7%	0,0%	0,0%	60,0%	0,0%	19,2%	58,6%	12,6%	41,1%	12,6%	4,2%	19,9%	226,5%	49,1%
La Consolidada S.A de Seguros	20,4%	16,5%	22,2%	0,0%	53,2%	0,1%	19,5%	21,0%	16,1%	8,5%	5,2%	10,2%	42,6%	33,5%	37,7%
La Independencia de Seguros	20,4%	0,0%	0,0%	0,0%	48,1%	0,0%	0,0%	48,1%	11,3%	0,0%	102,1%	34,7%	0,0%	39,1%	40,1%
La Meridional Paraguaya S.A de Seguros	20,4%	0,0%	0,0%	0,0%	52,3%	0,0%	30,7%	53,6%	9,0%	109,7%	0,3%	2,6%	2,9%	4,4%	28,6%
La Paraguaya S.A de Seguros	0,0%	3,2%	0,0%	0,0%	50,6%	0,0%	0,0%	15,3%	8,9%	12,3%	23,2%	46,2%	39,2%	89,4%	31,7%
La Rural S.A de Seguros	0,0%	1,4%	0,0%	0,0%	45,4%	4,4%	22,1%	9,6%	45,0%	50,1%	38,5%	40,3%	15,9%	73,2%	34,6%
Mapfre Paraguay Compañía de Seguros	0,0%	21,6%	497,0%	12,0%	53,2%	147,8%	20,7%	55,5%	2,1%	76,3%	50,4%	20,7%	27,0%	24,9%	51,5%
Panal Compañía De Seguros Generales	0,0%	0,6%	0,0%	0,0%	49,5%	-1,2%	15,1%	9,0%	20,6%	11,8%	3,9%	65,2%	41,2%	22,6%	34,8%
Patria S.A de Seguros y Reaseguros	20,4%	2,9%	0,0%	0,0%	31,6%	0,0%	14,0%	62,3%	8,9%	1,4%	25,8%	55,0%	1,8%	16,6%	24,7%
Regional S.A de Seguros y Reaseguros	0,0%	4,9%	822,1%	0,0%	56,7%	6,7%	26,6%	74,2%	13,4%	23,2%	69,9%	65,8%	46,7%	45,0%	53,9%
Royal Seguros	0,0%	14,8%	0,0%	0,0%	58,3%	0,0%	23,6%	84,0%	10,3%	3,3%	0,0%	0,0%	18,4%	0,0%	51,1%
Rumbos S.A de Seguros	29,0%	0,5%	69,6%	0,0%	42,1%	32,1%	4,5%	366,2%	10,0%	2,2%	31,9%	83,4%	12,5%	16,6%	48,6%
Sancor Seguros del Paraguay	0,0%	5,3%	1,7%	278,1%	80,8%	59,8%	0,0%	9,7%	75,8%	31,1%	38,0%	0,9%	37,7%	41,4%	119,3%
Seguridad S.A Compañía de Seguros	0,0%	0,2%	11,9%	527,0%	55,9%	19,2%	28,6%	24,1%	4,1%	62,3%	11,8%	25,7%	16,3%	35,5%	44,1%
Seguros Chaco S.A de Seguros y Reasegu- ros	0,0%	0,7%	0,0%	0,0%	49,4%	4,4%	13,1%	23,7%	12,6%	17,8%	2,7%	14,7%	36,4%	0,0%	31,6%
Seguros Generales S. A (SEGESA)	20,4%	0,0%	0,0%	0,0%	40,0%	0,0%	20,9%	2,3%	8,6%	0,2%	58,0%	10,2%	4,5%	33,7%	32,6%
Universo de Seguros y Reaseguros	0,0%	0,0%	0,0%	0,0%	0,0%	0,0%	0,0%	0,0%	0,0%	0,0%	0,0%	0,0%	0,0%	0,0%	0,0%
<b>Industria</b>	<b>20,7%</b>	<b>8,6%</b>	<b>62,4%</b>	<b>153,7%</b>	<b>54,8%</b>	<b>9,7%</b>	<b>19,6%</b>	<b>44,9%</b>	<b>13,8%</b>	<b>57,4%</b>	<b>27,7%</b>	<b>45,4%</b>	<b>24,1%</b>	<b>27,5%</b>	<b>46,7%</b>

### Margen Técnico

(Jul 2013 - Jun 2014)

	Acc Pasaj.	Acc Pers.	Aerona- veg	Agrop.	Autom.	Caución	Cristal.	Incen- dios	Resp. Civil	Ries- Tecn.	Ries. Var.	Robo	Transp.	Vida	Total
AIC Seguros	0,0%	0,0%	0,0%	100,0%	99,7%	100,0%	0,0%	147,9%	100,0%	0,0%	0,0%	100,0%	100,0%	100,0%	113,8%
Alfa S.A de Seguros y Reaseguros	88,6%	100,0%	100,0%	0,0%	47,1%	90,7%	83,2%	62,3%	90,4%	100,0%	66,0%	97,1%	100,0%	79,0%	70,5%
Aseguradora Del Este S.A	79,4%	88,1%	103,4%	0,0%	43,6%	100,0%	75,9%	72,7%	101,9%	40,7%	91,2%	52,8%	71,6%	87,5%	71,5%
Aseguradora del Sur	79,4%	100,9%	100,0%	0,0%	48,3%	114,5%	89,0%	83,7%	86,2%	25,8%	45,9%	97,0%	73,4%	21,0%	53,8%
Aseguradora Paraguaya	0,0%	107,5%	115,3%	0,0%	40,7%	48,4%	93,1%	67,7%	96,3%	92,9%	57,5%	90,1%	85,1%	82,1%	59,4%
Aseguradora Tajy de Seguros	0,0%	86,1%	0,0%	67,1%	42,5%	100,0%	76,8%	57,8%	90,2%	38,0%	79,5%	84,2%	73,9%	62,3%	58,0%
Aseguradora Yacyreta S.A	0,0%	79,6%	44,7%	0,0%	37,8%	100,0%	86,4%	53,9%	89,2%	89,8%	46,1%	17,0%	84,7%	67,4%	46,3%
Atalaya S.A de Seguros Generales	79,4%	364,4%	100,0%	0,0%	58,7%	100,0%	-42,2%	98,1%	87,5%	100,0%	89,8%	100,2%	100,0%	0,0%	75,2%
Cenit de Seguros	79,4%	93,8%	100,0%	81,7%	32,2%	100,0%	81,9%	62,4%	89,4%	75,8%	89,3%	75,5%	98,9%	72,0%	56,1%
Central S.A de Seguros	79,4%	101,9%	100,0%	0,0%	43,9%	101,8%	46,4%	87,1%	89,1%	58,8%	100,0%	88,9%	97,6%	-140,7%	59,1%
El Comercio Paraguayo de Seguros	79,4%	99,9%	-443,5%	0,0%	43,6%	153,1%	94,3%	69,1%	66,2%	80,1%	77,0%	80,8%	98,9%	100,0%	51,1%
El Productor S.A de Seguros y Reaseguros	79,5%	90,9%	66,3%	0,0%	61,2%	100,0%	87,1%	58,6%	100,4%	95,0%	96,7%	104,3%	-3,9%	52,8%	66,2%
El Sol del Paraguay Compañía de Seguros	76,3%	114,5%	-103,6%	0,0%	34,4%	73,2%	96,1%	66,8%	87,2%	83,0%	81,0%	-92,8%	22,9%	62,3%	48,8%
Fénix S.A de Seguros y Reaseguros	0,0%	81,9%	98,3%	0,0%	44,2%	102,2%	38,5%	33,3%	87,1%	78,7%	86,6%	73,5%	78,4%	-133,1%	50,8%
Garantía S.A de Seguros y Reaseguros	79,4%	96,6%	100,0%	0,0%	50,4%	100,0%	79,0%	96,8%	89,4%	88,0%	69,5%	71,2%	81,8%	100,0%	59,4%
Grupo General de Seguros y Reaseguros	79,4%	96,1%	100,0%	0,0%	44,4%	88,4%	87,1%	74,9%	91,3%	84,6%	66,9%	87,3%	83,8%	78,1%	61,5%
Imperio S.A de Seguros y Reaseguros	79,4%	98,2%	0,0%	0,0%	51,0%	20,8%	92,4%	74,3%	88,2%	91,7%	96,3%	100,0%	131,5%	100,0%	53,9%
Intercontinental de Seguros y Reaseguros	79,4%	92,8%	0,0%	0,0%	66,7%	50,9%	-32,3%	89,6%	84,3%	98,1%	0,0%	95,8%	100,8%	0,0%	70,5%
La Agrícola S.A de Seguros y Reaseguros	86,8%	59,1%	100,0%	0,0%	37,1%	99,7%	76,5%	64,1%	81,9%	7,7%	81,4%	93,7%	73,5%	-198,2%	46,5%
La Consolidada S.A de Seguros	79,4%	88,3%	100,0%	0,0%	46,3%	101,6%	120,4%	78,1%	89,0%	89,5%	96,1%	87,7%	57,9%	72,0%	56,4%
La Independencia de Seguros	79,4%	100,0%	0,0%	0,0%	47,9%	100,0%	100,0%	82,3%	87,2%	100,0%	-3,4%	54,4%	100,0%	82,5%	66,7%
La Meridional Paraguaya S.A de Seguros	79,4%	100,0%	100,0%	0,0%	49,5%	100,0%	68,0%	99,1%	87,9%	-56,8%	99,3%	99,8%	99,9%	93,2%	71,6%
La Paraguaya S.A de Seguros	0,0%	97,1%	100,0%	0,0%	48,3%	100,0%	0,0%	83,1%	85,0%	79,3%	59,9%	51,8%	57,1%	74,4%	65,8%
La Rural S.A de Seguros	0,0%	79,3%	100,0%	0,0%	58,2%	103,9%	87,0%	93,5%	81,6%	72,8%	86,1%	48,1%	81,1%	2,5%	68,5%
Mapfre Paraguay Compañía de Seguros	0,0%	78,0%	500,3%	64,9%	43,5%	-13,6%	80,6%	24,8%	92,9%	23,5%	29,6%	64,6%	76,6%	89,7%	41,2%
Panal Compañía De Seguros Generales	0,0%	100,1%	100,0%	0,0%	51,9%	101,2%	84,6%	88,7%	78,1%	61,1%	90,1%	32,6%	55,2%	90,6%	67,3%
Patria S.A de Seguros y Reaseguros	79,4%	97,9%	100,0%	0,0%	65,8%	100,0%	70,7%	70,0%	87,7%	95,0%	53,6%	62,3%	59,9%	89,2%	82,1%
Regional S.A de Seguros y Reaseguros	0,0%	94,8%	-501,7%	0,0%	43,2%	93,3%	70,9%	55,8%	84,1%	70,6%	60,6%	31,2%	41,7%	58,6%	52,3%
Royal Seguros	0,0%	85,4%	0,0%	0,0%	22,5%	100,0%	62,6%	84,5%	87,3%	90,9%	0,0%	100,0%	53,1%	0,0%	29,6%
Rumbos de Seguros	63,1%	99,5%	102,2%	0,0%	60,7%	224,7%	96,4%	127,3%	86,0%	122,2%	-66,9%	-31,5%	86,6%	83,9%	66,5%
Sancor Seguros del Paraguay	0,0%	93,9%	77,8%	89,9%	25,9%	70,6%	0,0%	97,0%	94,8%	99,7%	74,1%	99,7%	54,6%	69,9%	46,8%
Seguridad S.A Compañía de Seguros	0,0%	100,0%	78,9%	-101,2%	44,5%	97,1%	71,2%	71,6%	95,4%	12,8%	-34,6%	67,3%	86,1%	92,6%	60,9%
Seguros Chaco S.A de Seguros y Reasegu- ros	0,0%	99,2%	100,0%	0,0%	49,1%	104,7%	80,5%	59,2%	79,6%	49,6%	97,4%	80,3%	82,0%	100,0%	64,7%
Seguros Generales S. A (SEGESA)	79,4%	-106,5%	100,0%	0,0%	53,2%	99,9%	75,4%	93,2%	88,4%	96,1%	16,0%	90,9%	92,9%	86,5%	54,6%
Universo de Seguros y Reaseguros	0,0%	0,0%	0,0%	0,0%	0,0%	0,0%	0,0%	0,0%	0,0%	0,0%	0,0%	0,0%	0,0%	0,0%	0,0%
<b>Industria</b>	<b>76,3%</b>	<b>92,6%</b>	<b>65,3%</b>	<b>78,1%</b>	<b>44,6%</b>	<b>95,1%</b>	<b>83,0%</b>	<b>67,3%</b>	<b>87,9%</b>	<b>35,0%</b>	<b>75,7%</b>	<b>60,5%</b>	<b>75,8%</b>	<b>81,8%</b>	<b>56,6%</b>